



DECIBEL



# burgerforum.vlaanderen

## De uitbreidingsplannen van de luchthaven

Wat betekent dit nu concreet voor onze regio?

Burgerforum Vlaanderen  
voorjaar 2017

# Agenda

1. Even voorstellen
2. Waarom zijn we hier?
3. (Historisch) gebruik van de banen
4. Het Masterplan 2040 en de gevolgen voor onze regio
5. Conclusie
6. Pauze
7. Vragenronde
8. Wat te doen?

# Even voorstellen

## Burgerforum.Vlaanderen: wie zijn we?

- Koepel van bestaande organisaties:
  - Zone-S – bewonersgroep Steenokkerzeel
  - Sterrebeek 2000 – bewonersgroep Sterrebeek/Zaventem
  - Decibel 25L – bewonersgroep Kortenberg
  - Natuurpunt
    - »de plaatselijke afdelingen en de Groene Vallei
  - De Vlaamse Gaai (Steenokkerzeel)
- Betrokken burgers



# Even voorstellen

Burgerforum.Vlaanderen: wie zijn we?

- Standpunten:
  - Niet tegen de luchthaven
    - Voor een gezond evenwicht tussen economie, ecologie en leefbaarheid
  - Neen aan een onvoorwaardelijke groei
  - Neen aan de voorgestelde uitbreiding
  - Voor historisch baangebruik
  - Voor rechtszekerheid en vaste spelregels

# Even voorstellen

Burgerforum.Vlaanderen: wie zijn we?

- Wat doen we?
  - Informeren
    - Info-momenten,  
website [www.burgerforum.vlaanderen](http://www.burgerforum.vlaanderen)  
en facebook
  - Actie voeren
  - Partnerschap met gemeentebesturen: front vormen

# Waarom zijn we hier?



Bron:  
de Standaard 24/2/2017

# Waarom zijn we hier?

Masterplan Brussels Airport 2040

Welke info werd er door de luchthaven (BAC) gegeven?

- website / brochure / infoavond in Steenokkerzeel, Kortenberg, Kampenhout, Zaventem,...

Forum 2040: Inspraak omwonenden?

- Vehikel om inspraak van betrokkenen (vliegtuigmaatschappijen, VOKA, bedrijven... en omwonenden) te organiseren.
- Obscuur selectieproces
- Wat gebeurt er met de conclusies / adviezen ?

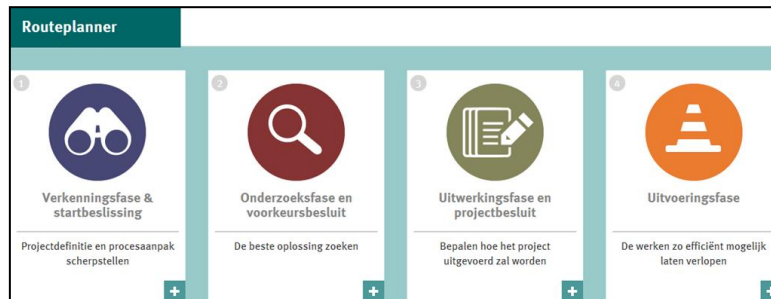
Burgerforum - kritisch antwoord hierop

# Een kritische kijk op de uitbreidingsplannen van BAC



Strategisch plan met focus op uitbreidingsplannen in onze brievenbussen...

... en een ongeziene mediacampagne met grote impact op het vastgoed en onze rechtszekerheid



BAC zal procedure 'complexe projecten' moeten opstarten

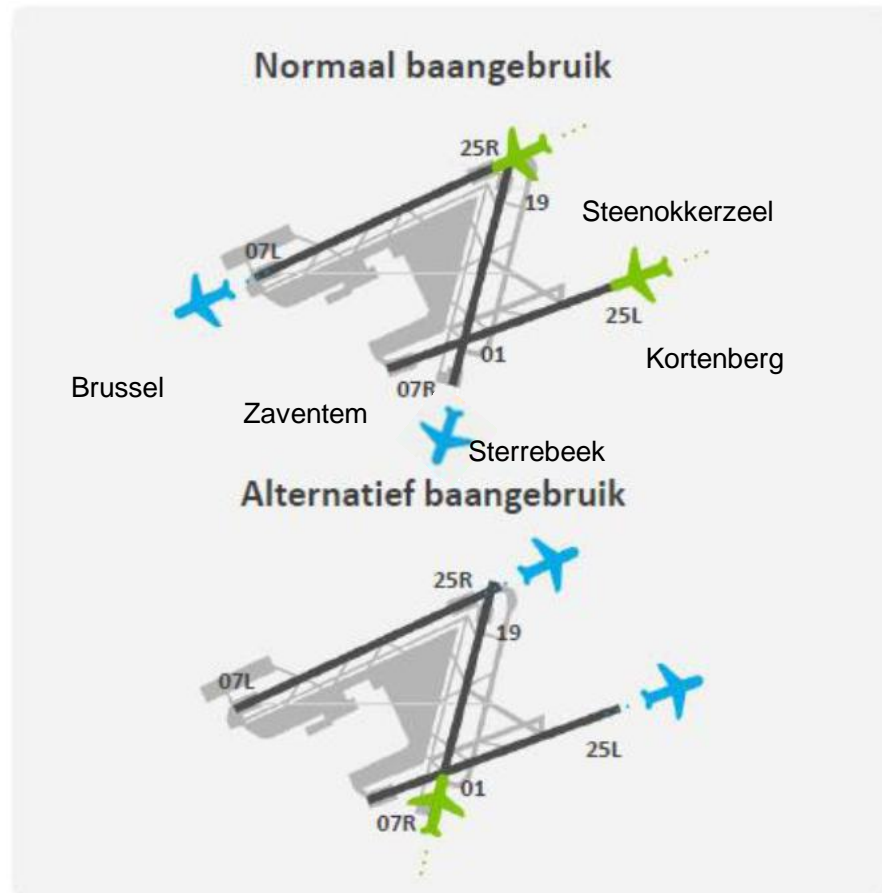


# Geografische situering



# (Historisch) gebruik van de banen

Bij normale (westen)-wind en bij alternatieve wind



Capaciteit in piek

- **74 bewegingen/uur**

- landen en opstijgen

- landen op 25L en 25R

- opstijgen op 25R

- op 25L alleen opstijgen tijdens nacht van zaterdag op zondag tss. 23u en 24u

Capaciteit in piek

- **50 bewegingen/uur**

- 30% minder door gekruiste banen

- landen op 01

- opstijgen 07R (07L)

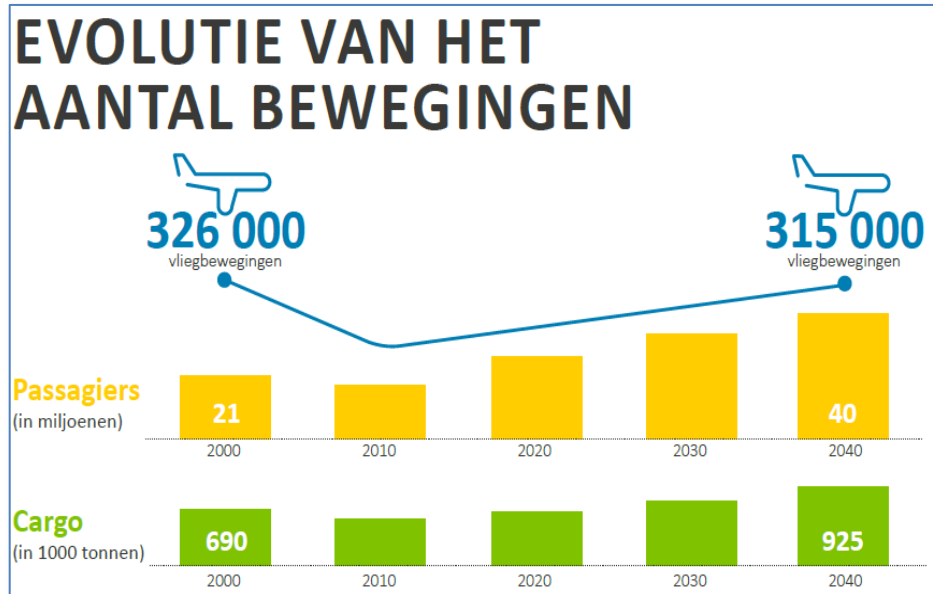
- geen vluchten boven Brussel centrum

# (Historisch) gebruik van de banen

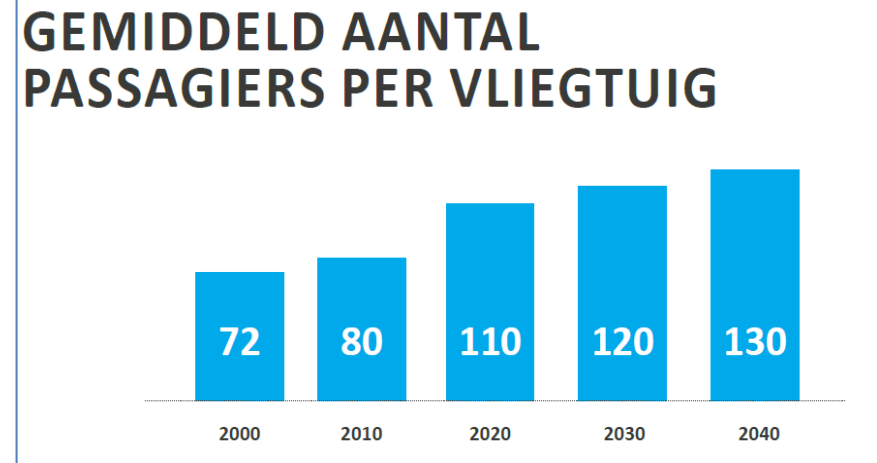
- Preferentieel, historisch baangebruik
  - 25R startbaan (80% wind is westenwind)
  - 25L = historische landingsbaan
  - Dwarspiste (01/19) slechts bij uitzondering gebruikt om op te stijgen
- Sinds jaren 2000 verschuiving
  - Spreidingsplannen, nachtvluchtensaga...
  - Aanpassing windnormen => meer opstijgers op 07R en dwarspiste
- Nu: acuut probleem door nultolerantie Brusselse geluidsnormen
  - Vanaf 01/2017 boetes indien Brussel overvlogen wordt
  - twee belangenconflicten – boetes tijdelijk door Brussel niet geïnd
  - Werkgroepen om oplossing uit te werken (deadline 22 april)

# Masterplan 2040 en de gevolgen

Meer passagiers en cargo, minder vluchten dan in 2000



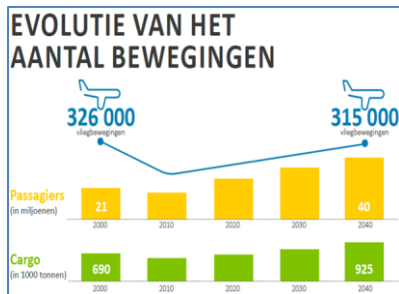
Passagiers x2





# Masterplan 2040 en de gevolgen

Meer passagiers en cargo, minder vluchten dan in 2000



## Maximale groei of optimale groei?

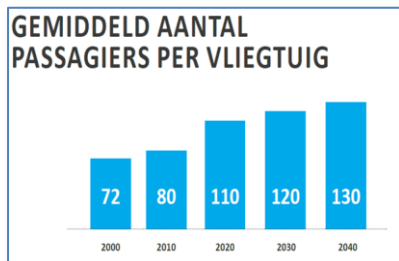
In 2000 waren er meer vluchten dan er gepland zijn in 2040  
=> luchthaven kan groeien zonder uitbreiding

Fysische grenzen aan de groei door ligging luchthaven

- Oostkant Brussel
- Dichtbevolkte regio met zware mobiliteitsproblemen

Waar wil de luchthaven naartoe?

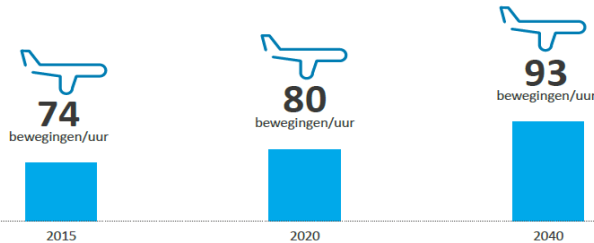
- Hub? cargo? low-cost? charters? korte afstanden?  
Stadsluchthaven? Of alles??
- 30% cargo reist mee met passagiersvluchten



# Masterplan 2040 en de gevolgen

Luchthaven wil capaciteit uitbreiden tijdens de piek

Gewenste vluchten/uur tijdens de piek in alle weersomstandigheden



## HOE DIT BEREIKEN?

### Stap 1

Optimalisatie van het huidig baangebruik

### Stap 2

Infrastructuuraanpassingen

Optie A  
Taxiweg

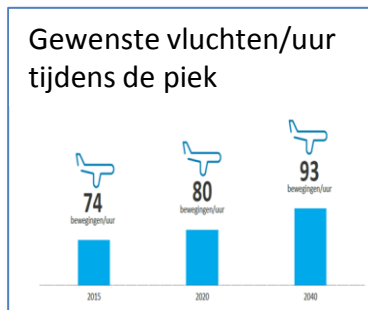
Optie B  
Baan

Normaal baangebruik	Alternatief baangebruik
74 -> 84	50 -> 84
84 -> 93*	84 -> 84*

\* Geen verschil tussen optie A of B!

# Masterplan 2040 en de gevolgen

Luchthaven wil capaciteit uitbreiden tijdens de piek



## Capaciteitsprobleem enkel tijdens de piek

- Heeft de luchthaven deze piekcapaciteit nodig om zijn groei te realiseren?
- Charters, cargo, korte afstandsvluchten tijdens de spits?
- Betere spreiding kan door vliegen tijdens de spits (nog) duurder te maken

## Veiligheidsrisico's

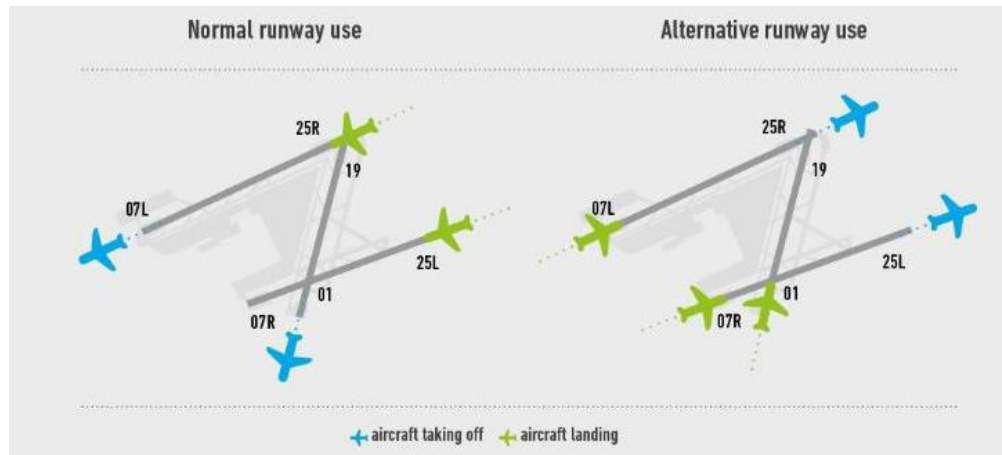
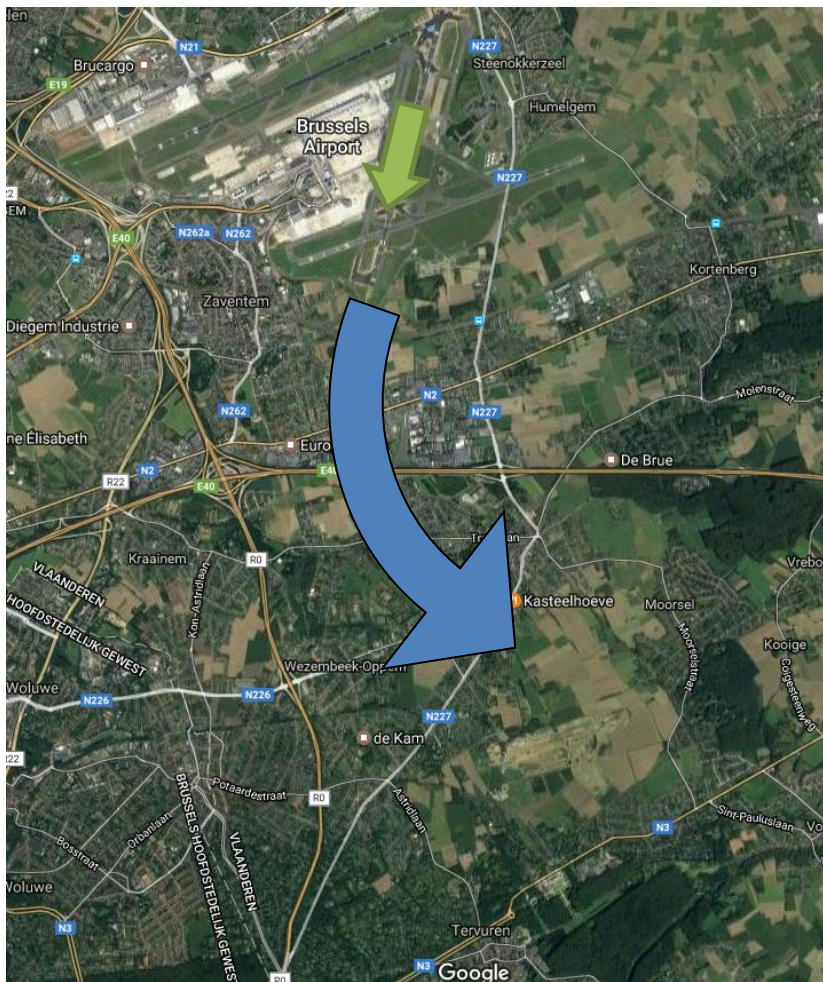
- 93 vluchten per uur niet bevestigd door luchtverkeersleiders

Elk scenario voorziet landen boven Brussel

- Zal Brussel 2 landingscorridors aanvaarden boven het centrum?

# Masterplan 2040 en de gevolgen

## Stappenplan : STAP 1 > verhoogd gebruik baan 19



**Normaal  
baangebruik**

74 -> 84  
Opstijgen via 25R  
en 19

**Alternatief  
baangebruik**

50 -> 84  
Ook 07L en 07R  
voor landingen!



# Masterplan 2040 en de gevolgen

Stappenplan : STAP 1 > verhoogd gebruik dwarspiste



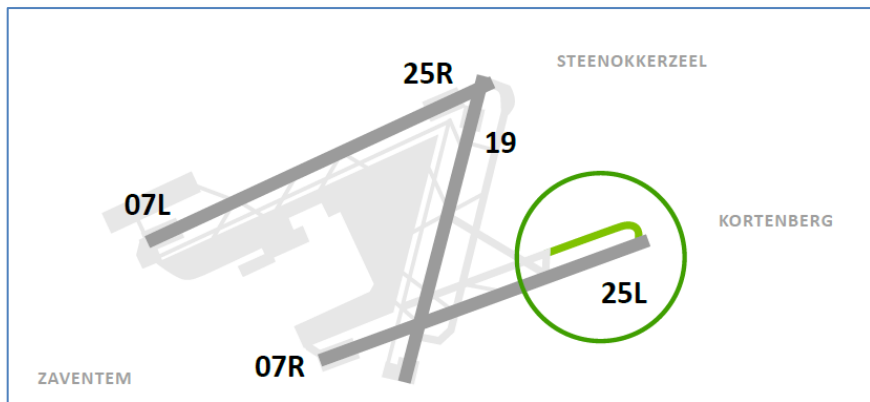
## Rampscenario voor Nossegem, Sterrebeek, Wezembeek-Oppem, Tervuren

- Nu reeds 50% van nachtvluchten en vertrekken in het weekend
- Snelle invoering haalbaar (geen investeringen nodig)
- Verborgene agenda om Brussel te ontlasten
- Nieuwe en bijkomende hinder voor mensen die zich gevestigd hebben in functie van preferentieel, historisch baangebruik
- RISICO bij gekruist gebruik van de dwarspiste en opstijgingen op 25R van zware toestellen met bocht naar links (reeds uitgetest in 1998 en na 10 dagen afgevoerd)

# Masterplan 2040 en de gevolgen

Stappenplan : STAP 2 optie A > verlenging taxibaan

Om landen en opstijgen te kunnen combineren op 25L en 07R



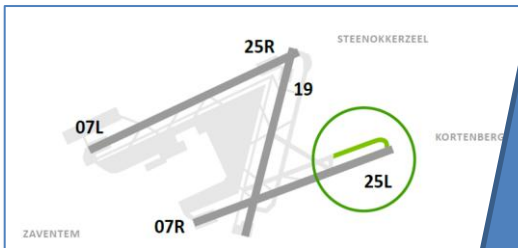
# Masterplan 2040 en de gevolgen

Stappenplan : STAP 2 optie A > verlenging taxibaan

Doemscenario voor historische dorpskern Humelgem (deelgemeente Steenokkerzeel), centrum Zaventem, Sterrebeek en Nossegem

- Voor een marginale opbrengst van ca 6 bijkomende vluchten/uur (74 -> 80 volgens luchtverkeersleiders)
- +4dB = meer dan verdubbeling van de geluidsdruk
- Humelgem: Onduidelijk of er zal onteigend worden. Geluidswal wordt overwogen maar details nog onbekend.
- Nieuw: continu opstijgen boven Zaventem en deelgemeenten en landen boven Zaventem
- Inbreuk op de gemaakte overeenkomst met gemeenten Zaventem en Steenokkerzeel in 1972

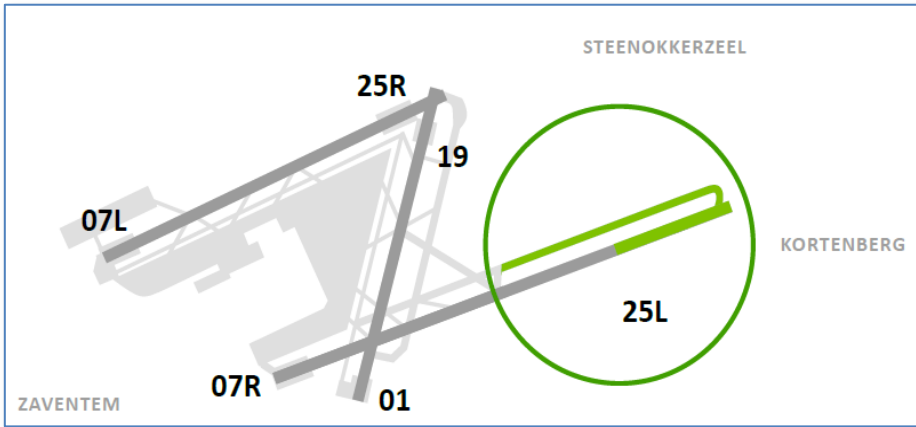
=> Draagvlak luchthaven weg



tegend met geluidsreducerende maatregelen

# Masterplan 2040 en de gevolgen

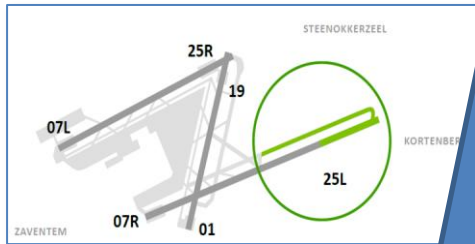
Stappenplan: STAP 2 optie B > verlenging taxibaan & baan 25L  
Om landen en opstijgen te kunnen combineren op 25L en 07R





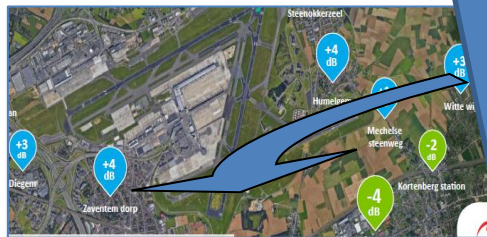
# Masterplan 2040 en de gevolgen

Stappenplan: STAP 2 optie B > verlenging taxibaan & baan 25L



Uitbreiding rampscenario tot dorpskern Erps-Kwerps (Kortenbergs) en meer hinder naar Oosten en Zuiden

- Baan tot bijna tegen de witte wijk Erps-Kwerps > grondlawaai
- 22 percelen worden onteigend
- Ondertunneling van de Kortenbergs Steenweg
- Verschuiving van de luchthaven richting Leuven
- Brussel wordt ontweken => Vlaams-Brabant krijgt de volle laag => onevenwicht
- Nieuw: continu opstijgen boven Zaventem en deelgemeenten en landen boven Zaventem
- Geen economisch nut: zelfde opbrengst als optie A maar duurder en grotere milieu-impact



# Masterplan 2040 en de gevolgen

## Impressie

SCHETS

Stap 2  
Optie A



SCHETS

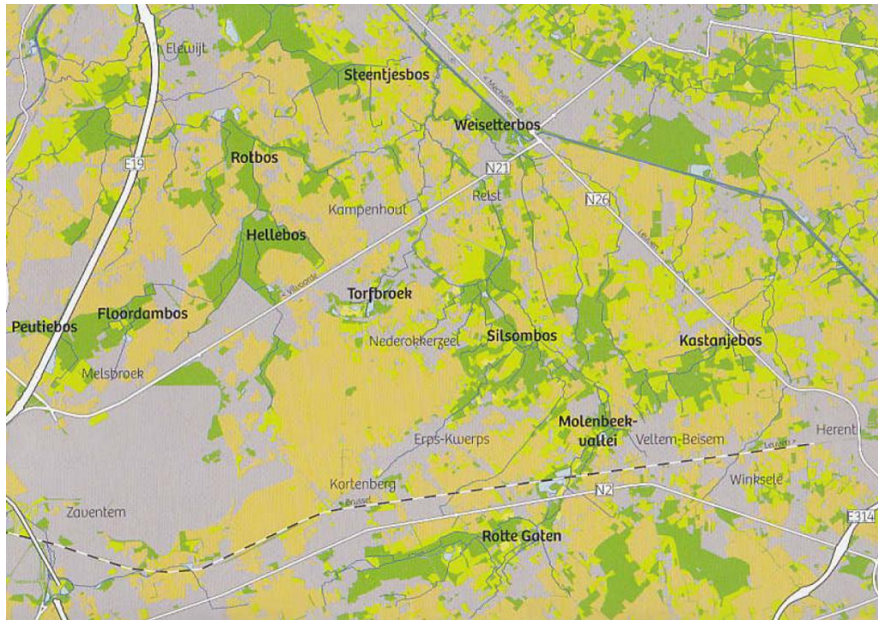
Stap 2  
Optie B





# Masterplan 2040 en de gevolgen

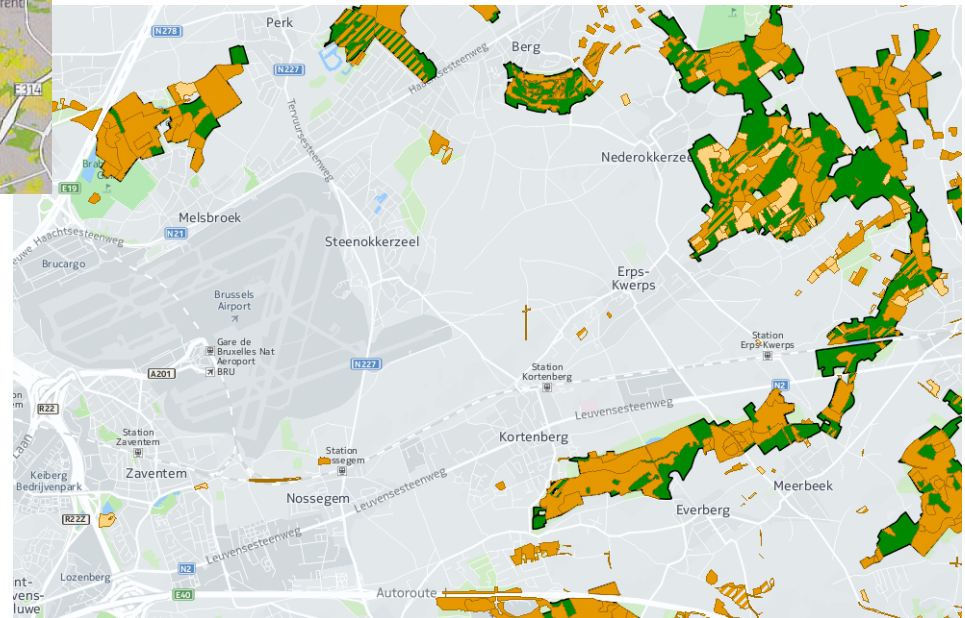
## Impact op waardevol natuurgebied



De Groene Vallei

Verstoring waterhuishouding  
Geluid  
Luchtverontreiniging  
Impact op diersoorten

Vogel- en Habitatrichtlijngebieden  
Natura2000 habitat





# Masterplan 2040 en de gevolgen

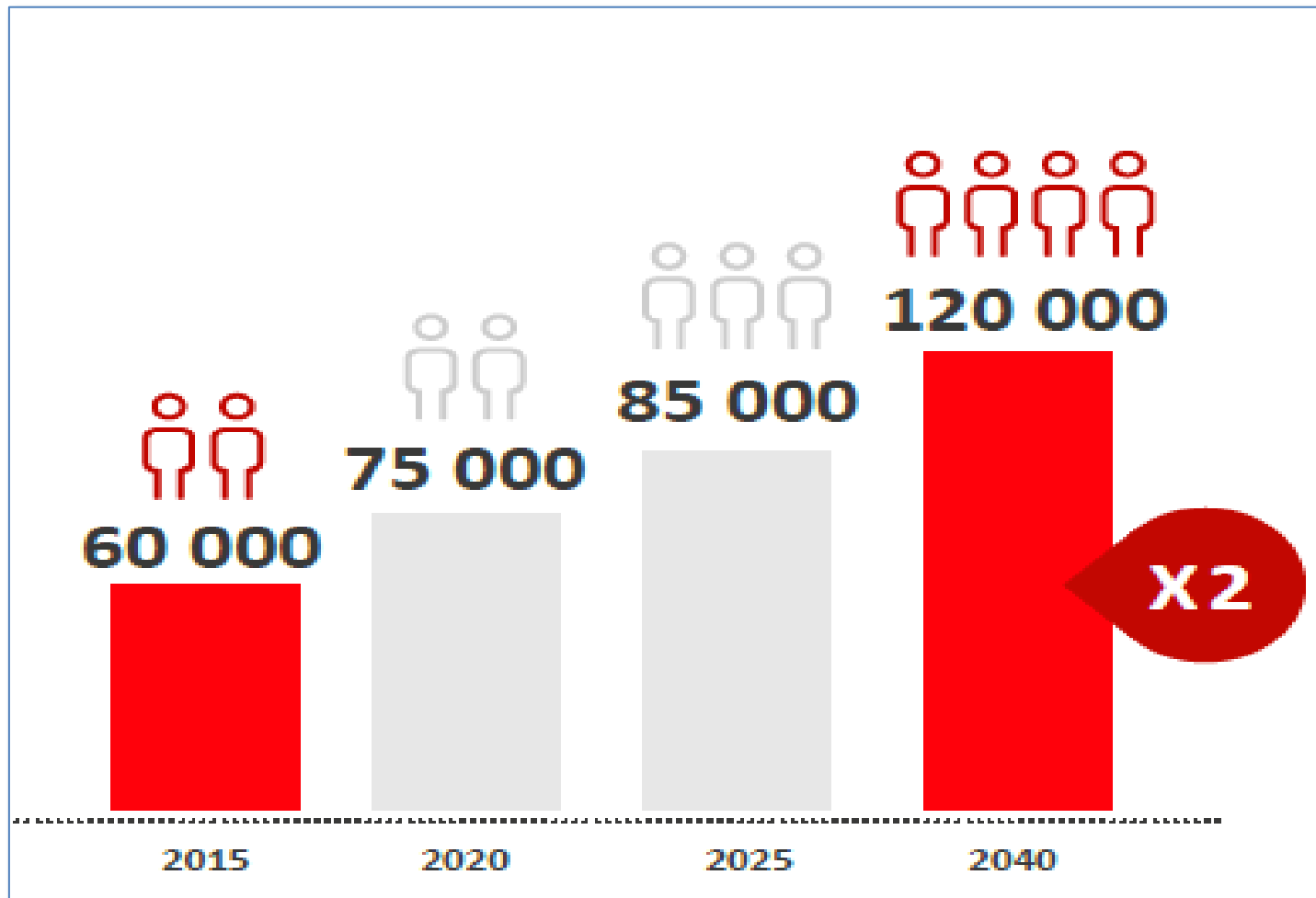
## Impact op waardevol natuurgebied





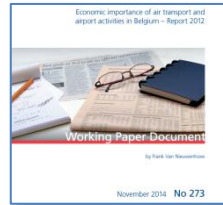
# Masterplan 2040 en de gevolgen

Tewerkstelling : Belofte van BAC



# Masterplan 2040 en de gevolgen

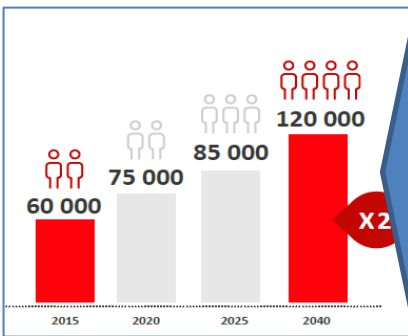
## Tewerkstelling : onrealistische beloften



- 60.000 jobs vandaag?

Soort	BAC Schattingen	Nationale Bank 2014 In realiteit
Directe Tewerkstelling	20.000	17.400
Indirecte Tewerkstelling	20.000	20.800
Afgeleide jobs/ Katalytisch effect	20.000	Niet relevant
<b>Totaal</b>	<b>60.000</b>	<b>38.300</b>

- Verdubbeling tegen 2040?
  - Geen significante stijging van het aantal vluchten dus welke activiteiten leveren jobs?
  - Wat met robotisering en digitalisering?
  - Nieuwe jobs of verschuiving tewerkstelling? (Deloitte, Microsoft,...verhuisd naar luchthaven)



# Masterplan 2040 en de gevolgen

## Mobiliteit en de Zuidelijke ontsluiting van de Luchthaven

### Mobiliteit

- Aanzuigeffect autoverkeer => nog grotere verkeerscongestie
- BAC rekt op overheid om dit op te lossen: investeringen openbaar vervoer - factuur voor belastingbetaler
- Plannen voor meer openbaar vervoer betaalbaar? Timing realistisch?

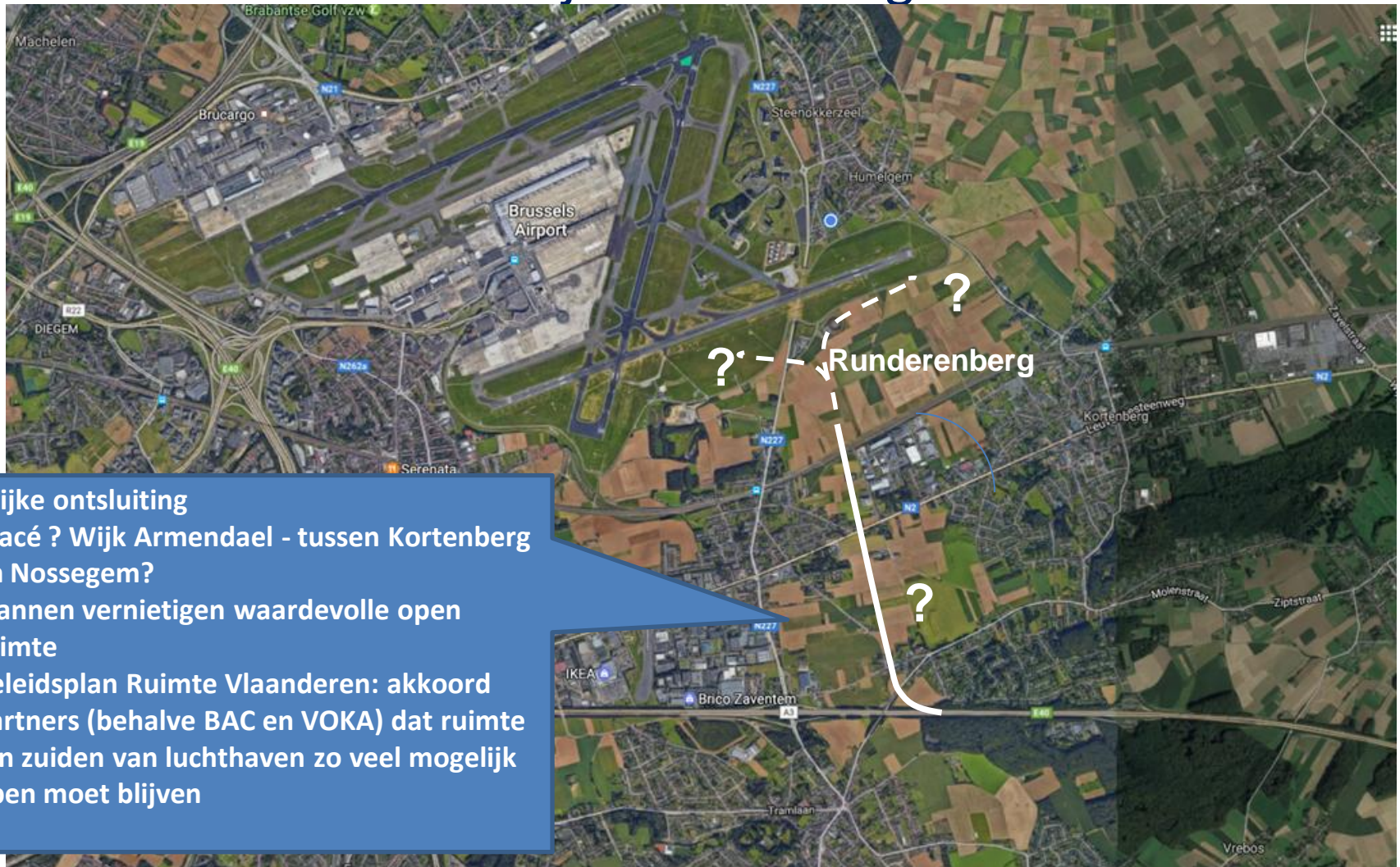
Dagelijks  
80.000 passagiers  
40.000 directe werknemers





# Masterplan 2040 en de gevolgen

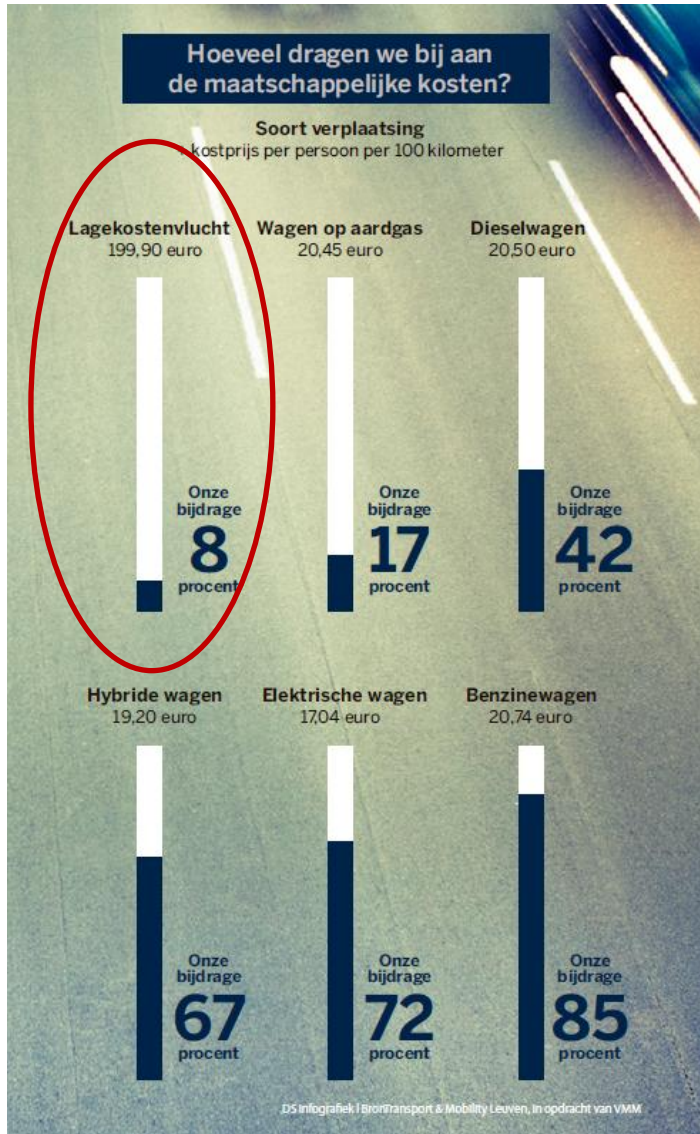
## Mobiliteit en de Zuidelijke ontsluiting van de Luchthaven



### Zuidelijke ontsluiting

- Tracé ? Wijk Armendael - tussen Kortenberg en Nossegem?
- Plannen vernietigen waardevolle open ruimte
- Beleidsplan Ruimte Vlaanderen: akkoord partners (behalve BAC en VOKA) dat ruimte ten zuiden van luchthaven zo veel mogelijk open moet blijven

# Masterplan 2040 en de gevolgen



## Verwachte groei houdt geen rekening met klimaat

- Transitie naar broeikasgasvrije economie volop bezig
- Luchtverkeer heeft voorkeurspositie:
  - geen belasting kerosine, geen BTW op tickets, ontheffing MER ... => subsidiëring ten koste van minder vervuilend vervoer
- Geen enkel concreet engagement van BAC
- Rechterlijke uitspraak luchthaven Wenen:
  - Bouw nieuwe piste verboden: “publiek belang verbonden aan de bescherming tegen de negatieve effecten van de klimaatverandering, in het bijzonder te wijten aan de CO2-emissies, groter dan de positieve publieke belangen (zoals werkgelegenheid) die verwacht worden van het project”

# Conclusie

Neen aan de uitbreiding

Neen aan een onvoorwaardelijke groei

Voor een gezond evenwicht tussen economie, ecologie en leefbaarheid

Wat?	Hoe?
Evenwichtige groei	Een realistische luchthavenvisie binnen Europese context
Leefbare dorpen Bescherming van de gezondheid Geen tweede Doel	Inperking geluidsoverlast, Meting fijn stof Maatschappelijke kosten/baten becijferen (mobiliteit, gezondheid, milieu-impact)
Rechtszekerheid voor omwonenden, werknemers en luchtvaart	Behoud van bestaand logisch baangebruik via vliegwet Geen extra hinder om Brussel te ontlasten Eenvormige geluidsnormen Vermijden van lange procedures en rechtszaken
Duurzame ontwikkeling	Concrete engagementen CO <sup>2</sup> uitstoot; stop subsidiëring
Open ruimte/groene long niet opofferen om pieken te beheren	Vliegen tijdens de piek extra duurder maken om bestaand baangebruik beter te benutten
Geen extra verkeersinfarct : dus geen nieuwe ontsluitingsweg vanaf E40	Onafhankelijke evaluatie van de mobiliteitsplannen De luchthaven betaalt de factuur
Voor nieuwe jobs, als die ook echt zijn !	Onafhankelijke doorlichting van de cijfers van de luchthaven
Een open maatschappelijk debat	Door de overheid georganiseerd overleg i.p.v. door BAC



# Wat te doen?

Pauze + Vragenronde

Wat kan u doen?

- Petitie tekenen
- Affiche ophangen
- Meehelpen => email-adres
- Vrijwillige financiële bijdrage om kosten te dekken



NEE  
NEE  
NEE  
NEE

**VOOR LUCHTHAVEN  
TEGEN UITBREIDING  
VOOR LEEFBAARHEID**

[www.burgerforum.vlaanderen](http://www.burgerforum.vlaanderen)



Burgerforum-Midden-Brabant-beschermt-de-Leefkwaliteit

